

Какую программу выбрать для автоматизации бюджетирования. Независимый тест-драйв

Программы для автоматизации бюджетирования, представленные на российском рынке, существенно различаются по стоимости и набору функций. Выбрать из них ту, которая идеально подойдет компании, – задача нетривиальная. Совместно с финансовыми директорами мы протестировали пять популярных российских программ для бюджетирования, полученные результаты помогут вам определиться с выбором.

В нашем тесте приняли участие пять наиболее известных программ для бюджетирования: PlanDesigner, BPlan, «Инталев: Корпоративные финансы», «Красный директор» и коробочное решение «Быстрый старт. Бюджетирование».

Экспертами в тестировании выступили финансовые директора и специалисты по финансовому планированию из различных отраслей – недвижимости, фармакологии, сельского хозяйства, логистики, ритейла, финансовых услуг и автомобилестроения (список экспертов см. на стр. 73). Всем им была предоставлена возможность порабо-

тать в каждой из программ. От экспертов требовалось по разработанным редакцией критериям выставить свои оценки каждой программе по пятибалльной шкале. Разумеется, подобный тест не дает абсолютно точной оценки эффективности рассматриваемых систем, однако именно в таком режиме (ограниченное время и перечень программ), как правило, выбирают программу для бюджетирования на практике.

Прежде чем рассказать об итогах теста и назвать победителя, остановимся подробнее на каждой из программ-участниц и расскажем об их сильных и слабых сторонах.

PlanDesigner

Система PlanDesigner выпускается и поддерживается компанией SoftProm (Москва) с 1999 года. Это одна из наиболее дорогостоящих систем из числа тестируемых. Для ее установки потребуется приобрести серверный компонент PlanDesigner & UPE, он обойдется в 7500 евро (цены приведены без учета НДС). Стоимость рабочих мест зависит от конфигурации и функционала. В частности, стоимость лицензии архитектора (создание и модификация модели) составляет 1500 евро, лицензии рабочего места конечного пользователя – от 300 до 1500 евро. Стоит отметить, что клиентская часть программного обеспечения может быть установлена на любом количестве компьютеров, лицензии ограничивают лишь число пользователей, одновременно работающих с сервером.

Достоинства. По мнению экспертов, среди тестируемых программ у PlanDesigner наиболее дружелюбный интерфейс. Так, Ирина Комлева, старший финансовый аналитик компании Pfizer International LLC., отметила как преимущество то, что на экран выводится только необходимая информация. За счет реализованной функции «перетаскивания» (drag & drop) настройка требуемых аналитик, показателей, бюджетных форм и отчетов не представляет труда. «Очень удобно вводить формулы, добавлять бюджетные статьи, видоизменять формы отчетов и вносить другие корректировки посредством визуальных средств. С этим вполне может самостоятельно справиться финансовый специалист, не прибегая к помощи программистов», – отмечает Анна Пряхина, ведущий специалист департамента бюджетного управления «МИЭЛЬ-Недвижимость».

Программа позволяет выстроить прозрачную схему бюджетирования с детализацией по всем этапам. По словам Олега Дыкова, старшего аналитика отдела финансового анализа и планирования УК «Альфа-Капитал»,

Эксперты, участвовавшие в тестировании



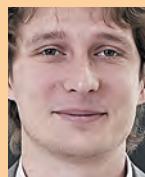
Денис Гольнев,
руководитель службы внедрения информационных систем
ОАО «Автофрамос»



Олег Дыков,
старший аналитик отдела финансового анализа и планирования
УК «Альфа-Капитал»



Ирина Комлева,
старший финансовый аналитик
компании Pfizer International LLC.



Дмитрий Покалюхин,
директор по финансам и операциям
ООО «Адидас»



Виктор Прокопец,
начальник отдела финансового анализа и планирования
ГК «Агрико»



Анна Пряхина,
ведущий специалист департамента
бюджетного управления «МИЭЛЬ-Недвижимость»



Евгений Шлимович,
руководитель отдела управленческого учета
ООО «Центральная дистрибьюторская компания»

Таблица 1 Стоимость программ, участвовавших в тестировании

Программа	Производитель	Стоимость рабочего места
PlanDesigner	SoftProm	От 300 до 1500 евро (без НДС)
BPlan	BPlan	От 17 до 23,7 тыс. рублей (с НДС)
Инталев: Корпоративные финансы	ГК «Инталев»	От 24 до 85 тыс. рублей (с НДС)
«Быстрый старт. Бюджетирование»	Cogito Management Consulting	От 5 тыс. рублей и ниже (с НДС)
«Красный директор»	B-Micro	От 100 до 200 долларов (с НДС)

Источник: по данным компаний-производителей

в PlanDesigner достаточно удобно реализованы функции формирования, согласования и контроля исполнения бюджета, их можно настроить самим под себя. Анна Пряхина обратила внимание на то, что программа поддерживает мультивариантность процедур согласования бюджетов. Таким образом, группы компаний могут использовать различный порядок согласования для каждой бизнес-единицы.

Эксперты отметили также аналитические качества PlanDesigner. «Система позволяет расшифровать интересующий показатель самым подробным образом, вплоть до первичных документов. И поскольку она полностью совместима с учетными программами, существует также возможность перейти, например, непосредственно в «1С». Интересна реализация функции графического анализа, «провалиться в данные» можно прямо с диаграммы или графика», – делится мнением Олег Дыков».

Недостатки. В большинстве своем эксперты существенных недостатков у системы не обнаружили. По словам Дениса Гольнева, руководителя службы внедрения информационных систем компании «Автофрамос», хотя программа и обладает богатыми возможностями для построения бюджетной модели, но их реализация представляется трудоемкой.

Выводы. По мнению экспертов, система подойдет для автоматизации финансового планирования средним и крупным компаниям из любой отрасли.

BPlan

Коробочное решение для бюджетирования BPlan существует на рынке с августа 2003 года, имеет репутацию простой в освоении и эксплуатации программы с достаточным набором функций. До недавнего времени ее реализацией и поддержкой занималась компания ITeam, сейчас – одноименная компания BPlan. Одна лицензия для пользователя с технической поддержкой на год обойдется в 23,7 тыс. рублей (цена с учетом НДС), при покупке от двух до четырех лицензий – в 22 тыс. рублей, от пяти лицензий – в 17 тыс. рублей.

Достоинства. Установка программы BPlan не вызывает сложностей и не требует привлечения консультантов, к работе в ней можно приступить сразу, отмечает Анна Пряхина. По словам Олега Дыкова, интерфейс программы – довольно простой и удобный для понимания. По мнению многих экспертов, в интерфейсе можно разобраться, имея опыт успешной работы с MS Excel.

«К достоинствам BPlan можно отнести простоту и гибкость настройки бюджетной модели, – считает Олег Дыков. – Программа позволяет оперативно разрабатывать и вносить изменения в модель, подстраивать ее под изменяющиеся тенденции бизнеса, вводить новые направления в уже существующую бюджетную структуру. При этом сам процесс изменений в целом прозрачен и прост в исполнении. Несомненный плюс

системы в том, что менеджер бюджетного процесса сам настраивает нужные иерархии, вводит объекты и разрезы анализа. За счет поддержки иерархии элементов в бюджетной модели успешно реализована возможность консолидировать бюджеты отдельных центров ответственности и предприятий. Отмечу функцию план факт-анализа – есть возможность оперативно отслеживать фактические данные на предмет отклонений от целевых параметров и контролировать процент выполнения плана. При этом данные можно детализировать по заданной иерархии на более мелкие элементы».

Недостатки. По мнению экспертов, основной недостаток ВРplan – отсутствие интеграции с учетными системами, например с «1С».

«То, что система не интегрирована со специализированными бухгалтерскими программами, увеличивает трудозатраты при анализе фактических данных, – делится мнением Олег Дыков. – Поясню на примере статьи затрат «Подбор и обучение кадров», включающей расходы на подбор, обучение и прочие сопутствующие затраты. Для анализа потребуется сначала выгрузить все необходимые данные из «1С» в MS Excel, свести их в единую статью, а затем импортировать в ВРplan. Если вдруг возникнет потребность в детализации итоговой суммы, то придется снова вернуться к файлу в Excel, а затем смотреть расшифровки по каждой статье в «1С» (отдельно обучение, подбор и пр.). Все это довольно трудоемко. Можно, конечно, попытаться детализировать данную статью в ВРplan аналогично «1С», но этот маневр, как и последующая ежемесячная подкачка данных, также скорее всего будет весьма трудоемким и приведет к возникновению лишней рутины. Если бы все исходные аналитики «подтягивались» из «1С» и других источников и агрегировались в бюджетной системе, тогда можно было бы мгновенно расшифровать и детализировать каждый

элемент до исходных данных. Это было бы намного удобнее».

Как отметили эксперты, некоторые функции в ВРplan реализованы не в полной мере. В программе можно разграничить права доступа к отдельным элементам бюджетной модели, но нельзя отследить факты внесения изменений конкретными пользователями. Или другой пример: система позволяет разрабатывать формы и отчеты в разрезе требуемых аналитик, но не дает возможности корректировать или настраивать внешний вид отчетов.

Выводы. По мнению экспертов, ВРplan подойдет малым предприятиям, а также средним из тех, которые только создают процедуру бюджетирования. «Программа содержит несколько шаблонов бюджетов. Это облегчит старт и позволит сэкономить время при формировании бюджетной модели», – считает Евгений Шлимович, руководитель отдела управленческого учета ООО «Центральная дистрибьюторская компания».

Как считает Анна Пряхина, ВРplan скорее всего окажется удобным инструментом бюджетирования для небольшой компании, где в процессе финансового планирования и анализа исполнения бюджета задействовано не более 10 человек.

«Инталев: Корпоративные финансы»

Программа «Инталев: Корпоративные финансы» (группа компаний «Инталев») появилась на рынке в 2001 году. На сегодняшний день она позволяет автоматизировать не только бюджетирование, но и другие функции финансового управления. По стоимости эта система сопоставима с PlanDesigner. В зависимости от версии программы и количества лицензий одно рабочее место обойдется в 24–85 тыс. рублей (без учета НДС).

Достоинства. В отличие от других тестируемых программ «Инталев: Корпоратив-

ные финансы» построена на базе «1С». Соответственно планирование той или иной хозяйственной операции осуществляется в форме транзакций (проводок). По поводу этой особенности мнения экспертов разделились.

Как достоинство ее отметили те, для кого «1С» – привычная среда обитания. «Программа имеет удобный и привычный в обращении интерфейс, – радуется Виктор Прокопец, начальник отдела финансового анализа и планирования ГК «Агрико». – Система двойной записи, аналогичная бухгалтерским проводкам, позволяет формировать прогнозный баланс, бюджет доходов и расходов, а также бюджет движения денежных средств косвенным методом за любой период и в любом разрезе. Благодаря чему можно всегда оперативно ответить на любимый вопрос акционеров: «Если прибыль за период составляет X, то почему свободных средств за тот же период Y? Или попросту: Где деньги?» Благодаря возможности полной интеграции с «1С» пользователь может просмотреть интересующую его аналитику вплоть до каждого начисленного расхода и дохода и закрывающих актов. Если требуется, можно непосредственно перейти в источник данных и просмотреть номера и комментарии к закрывающим актам».

Евгений Шлимович отметил должное качество настройки процессов сбора и агрегации бюджетных показателей, а также реализации процесса согласования бюджета. Инструментарий программы позволяет настроить любую бюджетную модель. Сценарии легко разрабатываются и сравниваются. Для моделирования отчетов можно использовать как собственный построитель отчетов «Инталев», так и предоставленный программой «1С».

К достоинствам программы можно отнести качество реализации план-графика согласований, возможность отслеживать показате-

ли эффективности (KPI) без запуска полного клиента и просматривать отчеты через веб-портал, а также полноценный документооборот (с сохранением версий документов), считает Денис Гольнев. «Программный продукт позволяет построить прозрачную и удобную для контроля систему формирования и согласования бюджетов, – дополняет Олег Дыков. – Формировать и настраивать отчеты можно в любых требуемых для анализа аналитиках. Причем количество аналитических разрезов практически не ограничено, вполне по силам реализовать все необходимые требования к параметрам предоставления информации. Хотя что касается простоты и гибкости настроек бюджетной модели, на мой взгляд, «Инталев: Корпоративные финансы» несколько уступает PlanDesigner. У последней системы более удобный способ создания форм отчетов и набора требуемых аналитик (drug & drop)».

Недостатки. Принципиальных недостатков в «Инталев: Корпоративные финансы» эксперты не обнаружили, тем не менее ряд замечаний был сделан. По мнению Ирины Комлевой, старшего финансового аналитика компании Pfizer International LLC., интерфейс программы мог бы быть менее громоздким. На ее взгляд, его лучше упростить, предоставляя при этом пользователю возможность добавлять необходимые элементы. Как, например, это реализовано с настройкой панели инструментов в MS Excel. «К минусам системы, на мой взгляд, относится некоторая сложность и трудоемкость изменения отчетов, построения плана счетов, да и настройки системы в целом (в сравнении с другими тестируемыми программами)», – считает Олег Дыков.

Резюме. Эксперты сошлись во мнении, что «Инталев: Корпоративные финансы» подойдет как средним, так и крупным разветвленным компаниям. По словам Евгения Шлимовича, систему лучше использовать совместно с «1С:Бухгалтерия» или «1С:Уп-

равление промышленным предприятием», поскольку ее эксплуатация в чистом виде потребует дополнительных настроек обмена данными. Как уже упоминалось, увязка с «1С» показалась удобной не всем экспертам. «В целом программа произвела позитивное впечатление. Но поскольку она «заточена» под «1С», ее нет смысла устанавливать тем компаниям, в которых используется другая учетная система», – считает Дмитрий Покалюхин, директор по финансам и операциям ООО «Адидаас».

«На мой взгляд, эта система скорее для зрелых компаний с устоявшейся организационной структурой. Но я бы не рекомендовал ее тем, кто находится на стадии бурного роста и развития. Когда часто корректируются бюджеты, меняется организационная структура, пересматриваются принципы бюджетирования в целом, возникает необходимость в оперативной подстройке системы бюджетирования. В подобной ситуации «Инталев: Корпоративные финансы» может оказаться менее мобильной системой, чем, например, PlanDesigner», – отмечает Олег Дыков.

«Красный директор»

Программа «Красный директор», выпускаемая компанией В-Micro с февраля 1997 года, позиционируется как простое коробочное решение для бюджетирования, обладающее минимально необходимым набором функций и не вызывающее сложностей при установке. Стоимость одного рабочего места сравнительно невелика – от 100 до 200 долларов (в том числе НДС).

Достоинства. Главное достоинство программы, отмеченное большинством экспертов, – качество реализации платежного календаря. «Красный директор» отличается простотой интерфейса, но по удобству работы в нем уступает аналогам (BPlan, PlanDesigner). Настройку бюджет-

ной модели можно назвать сравнительно гибкой, формы стандартных отчетов в целом достаточно удобны. Есть возможность создания нескольких сценариев развития компании и последующего план-факт анализа по каждому из них», – говорит Олег Дыков. «Программу довольно просто освоить при помощи встроенного путеводителя. Отмечу также как плюс возможность проектного бюджетирования», – добавляет Анна Пряхина.

Недостатки. В отношении недостатков системы взгляды экспертов, участвовавших в тестировании, разошлись. «Отчеты в программе нацелены скорее на оперативный контроль, а не на анализ бюджета. Для успешной реализации этой идеи не хватает интеграции с системами банк-клиент», – отмечает Евгений Шлимович из Центральной дистрибьюторской компании. Ирине Комлевой из Pfizer International LLC. интерфейс «Красного директора» показался крайне неудобным, также к недостаткам она отнесла невозможность формирования настраиваемых (нестандартных) отчетов.

Выводы. «Красный директор» будет полезен компаниям, нуждающимся скорее в инструменте для оперативного планирования и контроля денежных потоков, чем в полноценной системе автоматизации бюджетирования. Возможно, программа пригодится небольшим предприятиям, имеющим крайне ограниченный бюджет на программное обеспечение, считает Ирина Комлева.

«Быстрый старт. Бюджетирование»

Коробочное решение «Быстрый старт. Бюджетирование» (разработчик – Cogito Management Consulting) появилось на рынке весной этого года и стоит относительно недорого – около 5 тыс. рублей за одно рабочее место (без учета НДС). Программа разработана на базе MS Access, имеет три

Таблица 2 Результаты тестирования

Критерий	Средний балл				
	BPlan	PlanDesigner	«Инталев: Корпоративные финансы»	«Быстрый старт. Бюджетирование»	«Красный директор»
Качество бюджетной модели					
Возможность автоматизации процедуры формирования и согласования бюджетов	★★★★☆	★★★★★	★★★★★	★★★★☆	★★★★☆
Гибкость настройки бюджетной модели	★★★★☆	★★★★★	★★★★☆	★★★★☆	★★★★☆
Качество стандартных отчетов	★★★★☆	★★★★★	★★★★★	★★★★☆	★★★★☆
Возможности настройки бюджетных форм и отчетов	★★★★☆	★★★★★	★★★★★	★★★★☆	★★★★☆
Возможность самостоятельной настройки справочников, плана бюджетных счетов и пр.	★★★★☆	★★★★★	★★★★★	★★★★☆	★★★★☆
Возможности консолидации бюджетов	★★★★☆	★★★★★	★★★★★	★★★★☆	★★★★☆
Детализация информации					
Возможность детализации данных	★★★★☆	★★★★★	★★★★★	★★★★☆	★★★★☆
Количество аналитических разрезов	★★★★☆	★★★★★	★★★★★	★★★★☆	★★★★☆
Анализ данных					
Возможности анализа данных	★★★★☆	★★★★★	★★★★★	★★★★☆	★★★★☆
Реализация сценарного анализа	★★★★☆	★★★★★	★★★★★	★★★★☆	★★★★☆
Смежные процессы					
Качество платежного календаря	нет календаря	★★★★★	★★★★☆	★★★★☆	★★★★☆
Возможности контроля платежей	★★★★☆	★★★★★	★★★★★	★★★★☆	★★★★☆
Интерфейс					
Удобство и простота интерфейса	★★★★☆	★★★★★	★★★★★	★★★★☆	★★★★☆
Совместимость с другими системами					
Совместимость с бухгалтерскими программами	несовместимы	★★★★★	★★★★★	несовместимы	несовместимы
Возможность экспорта/импорта в MS Excel	★★★★☆	★★★★★	★★★★★	★★★★☆	★★★★☆
Безопасность системы					
Контроль действий пользователя при вводе и изменении данных	★★★★☆	★★★★★	★★★★★	★★★★☆	★★★★☆
Разграничение прав доступа	★★★★☆	★★★★★	★★★★★	★★★★☆	★★★★☆
Итоговый средний балл	★★★★☆	★★★★★	★★★★★	★★★★☆	★★★★☆

варианта решения – для производственного, торгового и проектно-ориентированного предприятия. По словам представителей

компании, доработка программы под нужды конкретного пользователя занимает около месяца.

Достоинства. По мнению опрошенных экспертов, коробочное решение «Быстрый старт. Бюджетирование» – самый экономичный и соответственно упрощенный вариант автоматизации бюджетирования из участвующих в тестировании систем. Программа обладает минимально необходимым набором функций и встроенных отчетов. Настройка бюджетной модели возможна посредством инструментов MS Access. «В программу заложены практически все методы и подходы, используемые при финансовом планировании. Есть возможность произвести необходимые расчеты тех или иных плановых показателей», – отмечает Анна Пряхина. Гибкость настройки бюджетной модели в системе обеспечена за счет простого способа изменения справочников и аналитик.

К положительным сторонам программы стоит также отнести простоту и удобство работы в ней.


Недостатки. Как отметили эксперты, поскольку «Быстрый старт. Бюджетирование» позиционируется как простое и доступное решение, не имеет смысла требовать от него тех же функций, которые есть в более дорогостоящих решениях. Однако разработчикам стоило бы избавиться от нескольких недочетов. Так, Анне Пряхиной показался неудобным интерфейс программы: «Не очень понятна логика структурирования таблиц по разделам системы. Почему, например, БДР – это отчет, а не сводный план. На мой взгляд, операционные, дополнительные и сводные бюджеты удобнее расположить в одном разделе».

«Функционал программы, на мой взгляд, хорошо бы доработать. Например, добавить возможность построения диаграмм и редактирования конечных отчетов, проведения полноценного сценарного анализа. Пока последний можно провести только за счет внедрения нескольких планов развития», – заключает Олег Дыков».

Выводы. По мнению экспертов, функционала программы будет достаточно для малых компаний.

Лучшие из лучших

По итогам тестирования наибольший балл набрала программа PlanDesigner (см. табл. 2 на стр. 76), на втором месте с небольшим отрывом «Инталев: Корпоративные финансы». Третье и четвертое место заняли соответственно BPlan и «Красный директор». На последнем месте – коробочное решение «Быстрый старт. Бюджетирование».

Еще раз оговоримся, что проведенное тестирование не претендует на истину в последней инстанции. Тот выбор, который делаете вы, должен в первую очередь опираться на стоящие задачи, специфику предприятия и финансовые возможности. 



Академия народного хозяйства
при Правительстве РФ

ВЫСШАЯ ШКОЛА
ФИНАНСОВ И МЕНЕДЖМЕНТА

(495)434 00 56, 434 90 27, 434 71 03

**ФИНАНСОВЫЙ ДИРЕКТОР
2009/10**

учится работать в посткризисный период

“Финансовый менеджмент”+“МФСО”
9 месяцев; 1 год

МВА - Финансы
2 года; 1.5 года

корпоративные финансы
стратегический финансовый менеджмент
менеджмент, основанный на ценности

www.finmanager.ru, www.shfm.ane.ru